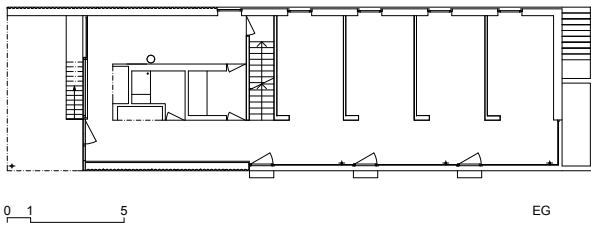


OG



EG

Wohnhaus Saurer, Pieterlen/BE

Wichtigster Ausgangspunkt dieses Wohnbauprojekts war der enge Budgetrahmen. Weitere bestimmende Parameter: die dreieckige Grundstücksform und die grossen Raumbedürfnisse der Bauherrschaft. Die Antwort auf diese vielfältigen Anforderungen liefern mehrfach interpretier- und nutzbare Innen- und Aussenräume. Sie sind gewissermassen eine Erweiterung des Bauprogramms. Sowohl der gewählte Holzrahmenbau wie das Haustechnik-konzept sind Teil einer architektonischen Idee, welche die finanziellen Einschränkungen als kreative Herausforderung versteht.

Fertigstellung: Wohnhaus im September 2005, Annexebau im Mai 2006
Baukosten: BKP 2 CHF 850'000, 537 CHF / m³ nach SIA 116 (Wohnhaus)
Baumanagement: Bauleitung GmbH
Fotograf: Remo Zehnder

